

# The Seed School of Maryland

The SEED School of Maryland (32:1000)

	学校 郡 州					
	2016	2015	2016	2015	2016	2015
<b>出勤率%</b>						
小学	*	*	*	*	95.6	95.4
中学	≥ 95.0	≥ 95.0	≥ 95.0	≥ 95.0	95.1	95.0
高级	≥ 95.0	≥ 95.0	≥ 95.0	≥ 95.0	92.4	92.4
<b>队列毕业率%</b>						
2016 (4年比例)	≥ 95.00		≥ 95.00		87.61	
2015 (4年比例)		85.29		85.29		86.98
2015 (5年比例)	88.24		88.24		89.11	

	学校 郡 州					
	2016	2015	2016	2015	2016	2015
<b>教师资历</b>						
<b>%证件：</b>						
标准职业	13.2	15.6	13.2	15.6	25.6	27.4
高级职业	44.7	62.5	44.7	62.5	61.9	65.2
驻校教师	0.0	0.0	0.0	0.0	1.0	1.1
有条件限制教师	7.9	9.4	7.9	9.4	1.5	1.5
<b>%未由高级教师授课班级</b>						
所有四个学期	12.9	3.7	12.9	3.7	8.9	8.4
小学低度贫困	*	*	*	*	3.3	2.9
小学高度贫困	*	*	*	*	11.2	10.5
中学低度贫困	*	*	*	*	7.0	6.7
中学高度贫困	*	*	*	3.7	17.1	17.7

“\*”标识该类别学生数量为零或少于10人。

## 出勤率

出勤率是指在一个学年期间至少一半平均教学日在校的学生人数百分比。设定年度出勤目标，以便在2013-14学年结束时，州、学校和学校系统能够实现和维持至少94%的出勤率。

## 队列毕业率

美国教育部要求每个州使用调整后的整体毕业率进行学校问责。通过调整后队列毕业率，所有进入9年级的学生将在4年末和5年末两个时间计入毕业率的考量。

一组2016年毕业率数据指的是四年期比率，指从2012年秋季开始进入九年级到2016年结束之前毕业的一群学生。而一组2015年毕业率数据也是四年期比率，指从2011年秋季开始进入九年级到2015年年底毕业的一群学生。2015年五年期比率是指2016年结束前毕业的同一批学生的毕业率。

## 教师资历

每个类别的教师百分比是根据具有资格证书并正在教授核心学术科目的教师人计算出来的。核心学术科目是联邦政府以《初等和中等教育法案》(ESEA)在《不让任何孩子掉队法案》(NCLB)出台后的修改版为依据规定的。核心教学科目包括英语、阅读或语言艺术、数学、科学、外语、公民学与政府学、经济、艺术、历史和地理。教授其他科目的教师不包括在该总数之中。

**标准职业证书**：标准职业证书证明教师满足了所有证书要求。

**高级职业证书**：获得高级职业证书需具备三年符合要求的学校相关的专业经验，硕士学位或曾进行过不少于36小时的学后课程工作。

**驻校教师证书**：驻校教师证书颁发对象为：教师参加了根据地方学校系统教育总监要求制定并获得批准的其他准备方案。

**有条件限制教师证书**：有条件限制证书仅根据本地学校系统负责人的请求颁发给拥有学士学位的申请人，但该申请人并不符合所有证书要求。

**高级教师**：“高级教师”根据联邦法律进行定义。教师的内容知识和教学技能必须达到最低要求。教师必须具有学士学位和完整的州证书，具有所授课程的相关内容知识。

## 学校进展和年度可测量目标(AMO)

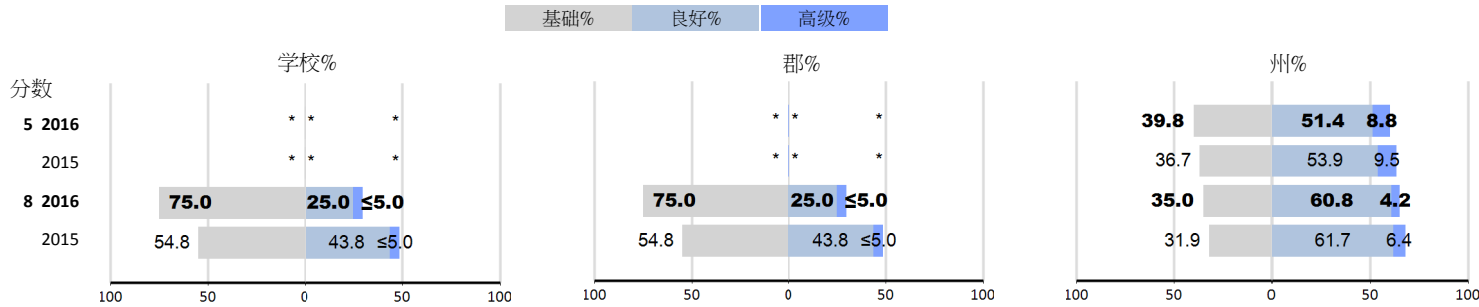
2015年12月10日，奥巴马总统签署了《每名成功学生法案》(ESSA)。法案对美国教育部(USED)为进行ESSA有序转型的权利进行了界定。美国教育部将不再要求各州制定2014-2015或2015-2016学年供教育部审批的AMO，教育部也不再要求各州报告2014-2015或2015-2016学年的AMO成绩。

鉴于这样的指导原则，马里兰将不再衡量LEA以及个学校的AMO情况。

# The Seed School of Maryland

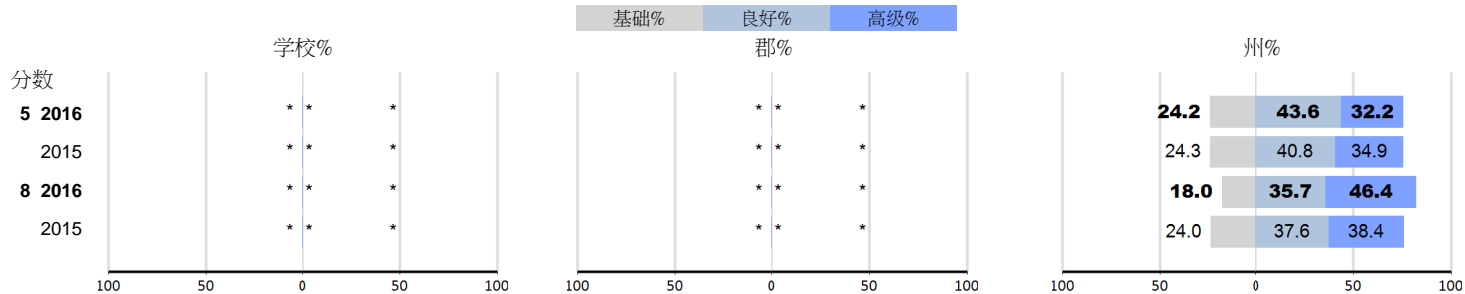
## MSA考试水平

科学



## Alt-MSA水平

科学



\*\*标识该类别学生数量为零或少于10人。

## 马里兰州学校评估 (MSA) 科学部分

MSA测量的是5和8年级学生对科学的掌握情况。生物高中评估考试(HSA)测量的是高中的成绩。考试的成绩按照每一年级达到合格、良好和优异三种成绩标准的学生百分比来报告。所有学生都应该达到良好或优异标准。

\*出版时尚无此数据。

## 马里兰州学校评估替代考试(Alt-MSA)

马里兰州学校备选评估 (Alt-MSA) 是为特定的残疾学生群体设计的。这些学生不能参加正常的MSA或PARCC科学类别的测试，即使测试机构为他们提供他们在日常课堂学习时所使用的便利条件。通过该测验可测试学生掌握标准科学知识的程度或者是否具备适当的知识获取技能。符合资格的学生在3-8年级期间参加这项测验，并在高中阶段参加一次这项测验\*。考试的成绩按照每一年级达到合格、良好和优异三种成绩标准的学生百分比来报告。

## 能力水平描述

基础%	良好%	高级%
<p><b>科学:</b> 学生需要更多努力才能获得能力水平。他们仅能使用最低限度的证据，其反应也显示知识综合的能力很差或为零。</p>	<p>学生使用科学证据，总体可以将科学概念、原则和/或技能进行整合。</p>	<p>学生使用科学证据，将科学概念、原则和/或技能进行全面整合。</p>

# The Seed School of Maryland

## PARCC绩效评估结果汇总 - 2016

		成绩水平										
		1级		2级		3级		4级		5级		
		尚未达成目标		部分达成目标		接近目标		达成目标		超越目标		
已测试		计算	%	计算	%	计算	%	计算	%	计算	%	
英语/语言艺术6	州	63151	8417	13.3	12845	20.3	18481	29.3	20609	32.6	2799	4.4
	郡	60	23	38.3	17	28.3	17	28.3	*	≤5.0	*	≤5.0
	学校	60	23	38.3	17	28.3	17	28.3	*	≤5.0	*	≤5.0
英语/语言艺术7	州	62649	10082	16.1	12051	19.2	15795	25.2	18566	29.6	6155	9.8
	郡	52	17	32.7	12	23.1	16	30.8	7	13.5	*	≤5.0
	学校	52	17	32.7	12	23.1	16	30.8	7	13.5	*	≤5.0
英语/语言艺术8	州	62048	10980	17.7	11918	19.2	15200	24.5	20236	32.6	3714	6.0
	郡	71	27	38.0	23	32.4	15	21.1	6	8.5	*	≤5.0
	学校	71	27	38.0	23	32.4	15	21.1	6	8.5	*	≤5.0
英语/语言艺术10	州	63105	13802	21.9	9163	14.5	12114	19.2	18946	30.0	9080	14.4
	郡	45	18	40.0	8	17.8	13	28.9	6	13.3	*	≤5.0
	学校	45	18	40.0	8	17.8	13	28.9	6	13.3	*	≤5.0
数学6	州	63022	9504	15.1	16028	25.4	16946	26.9	17570	27.9	2974	4.7
	郡	61	18	29.5	32	52.5	9	14.8	*	≤5.0	*	≤5.0
	学校	61	18	29.5	32	52.5	9	14.8	*	≤5.0	*	≤5.0
数学7	州	53710	8059	15.0	15190	28.3	17456	32.5	11999	22.3	1006	1.9
	郡	53	9	17.0	20	37.7	13	24.5	11	20.8	*	≤5.0
	学校	53	9	17.0	20	37.7	13	24.5	11	20.8	*	≤5.0
数学8	州	43366	12915	29.8	11633	26.8	9317	21.5	8332	19.2	1169	2.7
	郡	73	24	32.9	20	27.4	20	27.4	9	12.3	*	≤5.0
	学校	73	24	32.9	20	27.4	20	27.4	9	12.3	*	≤5.0
代数1	州	67151	10068	15.0	16817	25.0	16342	24.3	22186	33.0	1738	2.6
	郡	66	15	22.7	28	42.4	16	24.2	7	10.6	*	≤5.0
	学校	66	15	22.7	28	42.4	16	24.2	7	10.6	*	≤5.0

### 大学和就业准备评估合作(PARCC)

参加了PARCC英语、艺术和数学科目考核的3-8年级及高中学生。PARCC是对现有的马里兰州学校评估计划的补充而非替代品。5年级和8年级的科学成绩、马里兰州学校备选评估（适用于残疾学生）以及马里兰州高中评估的生物学和政府学部分仍然是马里兰州学校评估计划的组成部分。

### PARCC成绩水平描述(PLD)

英语语言艺术/文学和数学的成绩水平描述，介绍了根据其年级标准的要求，各水平的学生所表现的典型能力。

- 1级：尚未达成目标
- 2级：部分达成目标
- 3级：接近目标
- 4级：达到目标
- 5级：超越目标

PARCC评估参与结果总结 - 2015 & 2016

考核	2015			2016		
	学生人数	参与人数统计	参与率	学生人数	参与人数统计	参与率
英语/语言艺术6	64	59	92.2	61	*	>= 95.0
英语/语言艺术7	77	69	89.6	55	52	94.5
英语/语言艺术8	74	*	>= 95.0	73	*	>= 95.0
数学6	64	58	90.6	61	*	>= 95.0
数学7	77	72	93.5	55	*	>= 95.0
数学8	74	*	>= 95.0	73	*	>= 95.0

访问 [Report.msde.maryland.gov](http://Report.msde.maryland.gov) 获取最新和分类信息。

该表显示了PARCC考核中英语、艺术和数学的参与率。数据显示2015年和2016年有资格参加评估的学生人数（学生人数），参加考核的学生人数（参与人数）以及学生参与比例（参与率）。