

Fallstaff Elementary

Baltimore City (30:0241)

출석률 %	학교		카운티		주정부	
	2016	2015	2016	2015	2016	2015
초등	92.6	92.1	93.7	93.0	95.6	95.4
중간	≥ 95.0	89.4	92.3	92.1	95.1	95.0
높음	*	*	82.4	82.4	92.4	92.4

수업집단 졸업률%	2016	2015	2016	2015
2016 (4년 비율)	*	70.65	87.61	
2015 (4년 비율)		*	69.52	86.98
2015 (5년 비율)	*	74.83	89.11	

교사자격	학교		카운티		주정부	
	2016	2015	2016	2015	2016	2015
인증서 %:						
표준 전문성	27.3	28.6	24.7	26.6	25.6	27.4
고급 전문가	50.0	52.4	45.8	49.2	61.9	65.2
상주 교사	4.5	0.0	6.3	7.4	1.0	1.1
조건부 교사	0.0	0.0	2.4	2.3	1.5	1.5

자격이 우수한 교사들이 가르치지 않는 수업 %	2016	2015	2016	2015
모든 4분위 수	10.3	20.2	22.1	20.8
초등 저 빈곤	*	*	15.4	0.0
초등 고 빈곤	*	*	20.5	18.6
2차 낮은 빈곤	*	*	50.9	*
2차 높은 빈곤	*	*	25.7	25.2

"*"는 다음 분류에서 학생들이 아무도 없거나 10명 미만이라는 것을 가리킵니다.

출석률

출석률은 학년에서 평균 수업 일의 최소 절반에 대해 학생들이 학교에 출석한 퍼센티지입니다. 매년 목표 출석률을 지정하여 2013~14학년도 말까지 주 정부, 학교, 교육구는 최소 94퍼센트 출석률을 달성하고 유지할 수 있도록 계획하였습니다.

수업집단 졸업률

미국 교육부는 학교의 책임성을 확실하게 하도록 각 주에서 조정된 공통 집단 졸업률을 사용하도록 요구하고 있습니다. 조정된 공통 집단 졸업률은 9학년에 함께 올라간 모든 학생들이 4년 후 및 5년 후 졸업률에 포함되게 합니다.

2016년 공통 집단 졸업률 데이터는 2012년 가을 학기에 처음으로 9학년에 입학하고 2016년 이전에 졸업한 공통 학생 집단을 대상으로 한 4년 기준 비율입니다. 2015년 공통 집단 졸업률 데이터는 2011년 가을 학기에 처음으로 9학년에 입학하고 2015년 이전에 졸업한 공통 학생 집단을 대상으로 한 4년 기준 비율입니다. 2015 5년 기준 비율은 전술한 공통 학생 집단이 2016년 이전에 졸업한 비율입니다.

교사자격

각 항목에 대한 교사의 퍼센티지는 교사 자격증이 있고 낙제학생방지법(NCLB)으로 수정된 초중등교육법(ESEA) 아래 연방 정부가 정의한 핵심 교과목을 가르치는 교사의 수에 기초합니다. 핵심 교과목에는 영어, 읽기 또는 언어 예술, 수학, 과학, 외국어, 시민 및 정부, 경제학, 미술, 역사 및 지리가 포함됩니다. 그 밖의 과목을 가르치는 교사들은 교사 합계에 포함되지 않습니다.

표준 전문성 인가서: 표준전문성 인가서는 교사들이 모든 인가요건들을 충족한다는 것을 가리킵니다.

고급 전문가 인증서: 고급 전문가 인증서는 학교 관련 전문경력이 3년 이상 있고 석사학위가 있거나 학사졸업 후 최소 36학기 이상 이수했을 때에 발행됩니다.

상주교사 인증서: 지역학교체계 감독의 요청으로 인가된 대체 준비과정 교사에게 상주교사 인증서가 발행됩니다.

조건부 교사 인증서: 조건부 인증서는 오직 지역학교체계 감독관이 학사학위를 가졌지만 인증서 발행을 위한 모든 요건을 충족하지는 않은 어떤 신청자에게 요구할 때에만 발행됩니다.

우수하게 자격을 갖춘 교사들: "우수하게 자격을 갖춘"이라는 말은 구체적으로 연방법으로 정의됩니다. 교사들은 내용지식과 교습기술 모두에서 최소요건들을 충족해야 합니다. 교사들은 학사학위와 전체 주 인가가 있어야 하고, 가르치는 과목에 대한 내용지식을 보여야 합니다.

학교진흥 및 연차 측정가능 목표들(AMOs)

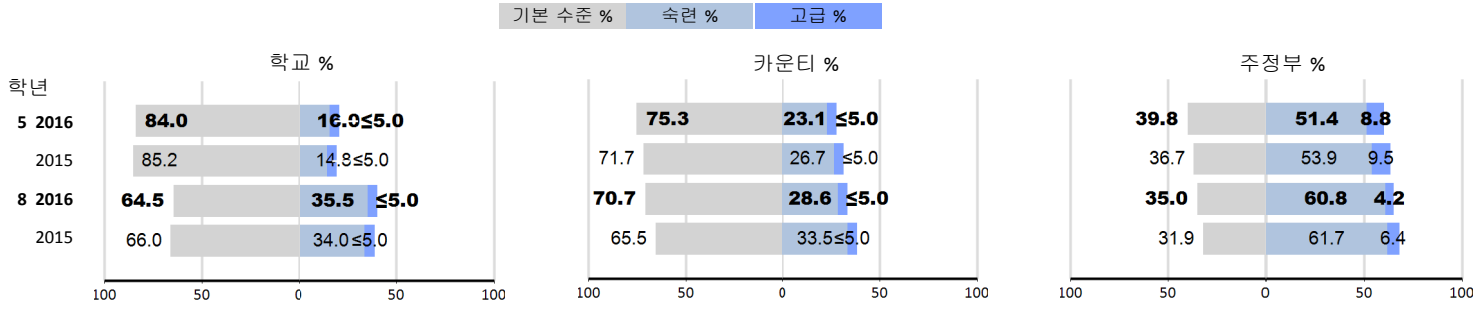
2015년 12월 10일에 오바마 대통령은 모든 학생 성공법(ESSA)에 서명했습니다. 미국 교육부는 모든 학생 성공법(ESSA)로 바르게 전환할 수 있도록, 주 정부들이 미국 교육부의 검토와 인가를 받기 위해 2014~2015 혹은 2015~2016 학년도 AMOs를 찾도록 요구하지도 않을 것이고, 2014~2015 혹은 2015~2016 학년도 AMOs에 대한 성과를 보고하도록 요구하지도 않을 것이다.

미국 교육부 방향이 이렇기 때문에, 메릴랜드는 AMOs에 대해 LEAs와 학교들을 측정하지 않을 것이다.

Fallstaff Elementary

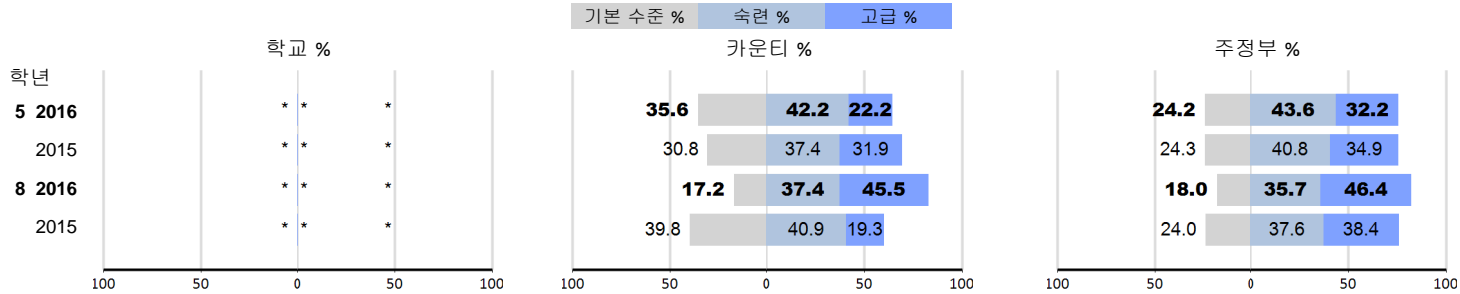
MSA 숙련도 수준

학년



Alt-MSA 능숙 수준

학년



***는 다음 분류에서 학생들이 아무도 없거나 10명 미만이라는 것을 가리킵니다.

메릴랜드 학교 평가(MSA) 과학

MSA는 5학년에서 8학년 학생들이 과학에 관해 아는 정도를 측정합니다. 고등학교성과는 생물학 고등학교 평가고사(HSA)로 측정합니다. 성과는 기본, 능숙 혹은 고급 수준 각 학년 학생들의 백분율로 보고됩니다. 모든 학생들은 숙련 혹은 고급 수준으로 성취해야 합니다.

* 본 문서 발행일에 제공된 데이터 없음.

대체 메릴랜드 학교 평가고사(Alt-MSA)

대체 메릴랜드 학교 실력 평가(Alt-MSA)는 정규 수업의 일부로 제공받는 특별 학습 보조에도 불구하고 MSA나 PARCC 과학 시험을 치를 수 없는 장애 학생을 위한 시험입니다. 이 시험은 학생이 과학 교육 기준이나 적절한 학년 수준의 지식을 얼마나 만족하였는지 측정합니다. 자격이 있는 학생들은 3~8학년과 고등학교 과정에서 이 시험을 치르게 됩니다*. 성적은 기본, 능숙 혹은 고급 기준에 대해 각 학년에서 학생들이 차지하는 퍼센티지로 보고됩니다.

숙련도 설명

숙련도 수준	설명
기본 수준 %	과학: 학생들은 숙련되기 위해 학습을 더 많이 해야 할 것으로 보입니다. 학생들은 지지 증거를 최소로 사용하며, 반응들은 정보 종합능력을 거의 보이지 않습니다.
숙련 %	학생들은 과학개념들, 원리들 및/혹은 기법들을 어느 정도 통합한 지지 증거를 사용합니다.
고급 %	학생들은 과학적 증거를 사용해 과학개념, 원리 및/혹은 기법들을 온전히 통합합니다.

Fallstaff Elementary

PARCC 평가 실적 요약 결과 - 2016

		성과 수준											
		수준 1 아직 기대를 충족하지 않았음			수준 2 기대를 일부 충족했음		수준 3 기대에 근접했음		수준 4 기대를 충족했음		수준 5 기대를 초과했음		
		시험했음		계수	%	계수	%	계수	%	계수	%	계수	%
영어/언어 예수 3	주정부	67758	14642	21.6	12875	19.0	14832	21.9	22400	33.1	3009	4.4	
	카운티	6469	3130	48.4	1506	23.3	1063	16.4	737	11.4	*	≤5.0	
	학교	33	25	75.8	6	18.2	2	6.1	*	≤5.0	*	≤5.0	
영어/언어 예수 4	주정부	65915	9423	14.3	12473	18.9	17407	26.4	21111	32.0	5501	8.3	
	카운티	6082	2098	34.5	1703	28.0	1405	23.1	815	13.4	*	≤5.0	
	학교	38	14	36.8	11	28.9	7	18.4	6	15.8	*	≤5.0	
영어/언어 예수 5	주정부	64302	8361	13.0	13596	21.1	17021	26.5	23274	36.2	2050	3.2	
	카운티	5792	1883	32.5	1904	32.9	1325	22.9	657	11.3	*	≤5.0	
	학교	55	25	45.5	20	36.4	8	14.5	*	≤5.0	*	≤5.0	
영어/언어 예수 6	주정부	63151	8417	13.3	12845	20.3	18481	29.3	20609	32.6	2799	4.4	
	카운티	5502	1692	30.8	1689	30.7	1385	25.2	673	12.2	*	≤5.0	
	학교	40	16	40.0	13	32.5	8	20.0	3	7.5	*	≤5.0	
영어/언어 예수 7	주정부	62649	10082	16.1	12051	19.2	15795	25.2	18566	29.6	6155	9.8	
	카운티	5205	1789	34.4	1429	27.5	1163	22.3	685	13.2	*	≤5.0	
	학교	53	29	54.7	17	32.1	5	9.4	*	≤5.0	*	≤5.0	
영어/언어 예수 8	주정부	62048	10980	17.7	11918	19.2	15200	24.5	20236	32.6	3714	6.0	
	카운티	4992	1885	37.8	1271	25.5	1092	21.9	663	13.3	*	≤5.0	
	학교	31	19	61.3	5	16.1	4	12.9	2	6.5	*	≤5.0	
수학3	주정부	67892	9452	13.9	12764	18.8	15776	23.2	22745	33.5	7155	10.5	
	카운티	6487	2098	32.3	1718	26.5	1431	22.1	1109	17.1	*	≤5.0	
	학교	33	22	66.7	9	27.3	2	6.1	*	≤5.0	*	≤5.0	
수학4	주정부	66022	9656	14.6	15482	23.4	16445	24.9	21850	33.1	2589	3.9	
	카운티	6100	2156	35.3	2001	32.8	1176	19.3	732	12.0	*	≤5.0	
	학교	38	15	39.5	12	31.6	9	23.7	2	5.3	*	≤5.0	
수학5	주정부	64423	7918	12.3	15879	24.6	17049	26.5	19815	30.8	3762	5.8	
	카운티	5813	1753	30.2	2055	35.4	1232	21.2	716	12.3	*	≤5.0	
	학교	55	22	40.0	21	38.2	11	20.0	*	≤5.0	*	≤5.0	
수학6	주정부	63022	9504	15.1	16028	25.4	16946	26.9	17570	27.9	2974	4.7	
	카운티	5518	2130	38.6	1914	34.7	1013	18.4	428	7.8	*	≤5.0	
	학교	41	13	31.7	19	46.3	6	14.6	3	7.3	*	≤5.0	
수학7	주정부	53710	8059	15.0	15190	28.3	17456	32.5	11999	22.3	1006	1.9	
	카운티	5228	1664	31.8	1921	36.7	1139	21.8	455	8.7	*	≤5.0	
	학교	54	26	48.1	18	33.3	10	18.5	*	≤5.0	*	≤5.0	
수학8	주정부	43366	12915	29.8	11633	26.8	9317	21.5	8332	19.2	1169	2.7	
	카운티	4551	2363	51.9	1269	27.9	640	14.1	273	6.0	*	≤5.0	
	학교	32	20	62.5	8	25.0	4	12.5	*	≤5.0	*	≤5.0	

대학 및 직업 준비성 평가를 위한 협력체계(PARCC)

3~8학년 및 고등학생 중 PARCC 평가 영어 및 수학 시험을 치른 학생 수. PARCC는 기존의 메릴랜드 학교 평가 프로그램을 보완하나 대체하지는 않습니다. 5학년과 8학년의 과학 성적, 대체 메릴랜드 학교 실력 평가(장애 학생을 위한 시험) 및 메릴랜드 고등학교 생물학 및 정부 교과 평가는 계속해서 메릴랜드 학교 실력 평가 프로그램의 일부로 존속됩니다.

PARCC 성과 수준 설명자(PLD)

영어/언어 예술/읽기/쓰기 및 수학 성과 수준 설명자들은 각 수준의 전형적인 학생이 자신의 학년 표준에 따라 어떤 것을 보일 수 있어야 하는지를 설명합니다.

- 수준 1: 아직 기대를 충족하지 않았음
- 수준 2: 기대를 일부 충족했음
- 수준 3: 기대에 근접했음
- 수준 4: 기대를 충족했음
- 수준 5: 기대를 초과했음

PARCC 평가 참여 결과 요약 - 2015 & 2016

평가	2015			2016		
	학생 수	참가자 수	참여율	학생 수	참가자 수	참여율
영어/언어 예수 3	42	39	92.9	35	*	>= 95.0
영어/언어 예수 4	48	41	85.4	41	*	>= 95.0
영어/언어 예수 5	27	*	>= 95.0	57	*	>= 95.0
영어/언어 예수 6	49	45	91.8	46	43	93.5
영어/언어 예수 7	27	24	88.9	54	*	>= 95.0
영어/언어 예수 8	48	41	85.4	33	31	93.9
수학3	42	*	>= 95.0	35	33	94.3
수학4	48	42	87.5	41	38	92.7
수학5	27	*	>= 95.0	57	*	>= 95.0
수학6	49	45	91.8	46	41	89.1
수학7	27	24	88.9	55	*	>= 95.0
수학8	48	45	93.8	33	*	>= 95.0

방문해주세요. Report.msde.maryland.gov 최신 정보 및 주제별 정보를 원하시면

이 표는 PARCC 평가 영어와 수학 시험 참여율을 나타냅니다. 데이터는 2015년과 2016년 학기 동안 이 평가를 치를 자격이 있는 학생의 수(학생 수), 해당 평가에 참여한 학생의 수(참가자 수)와 참여한 학생의 퍼센티지(참여율)를 나타냅니다.